



## CHAMBRE D'HÔTES AUREL'CRISES - VERZÉ - MÂCON SUD-BOURGOGNE

### CHAMBRE D'HÔTES AUREL'CRISES - VERZÉ

Bienvenue dans notre Chambre d'hôtes à Verzé - Mâcon  
Sud-Bourgogne

<https://chambre-aurel-cerises.fr>

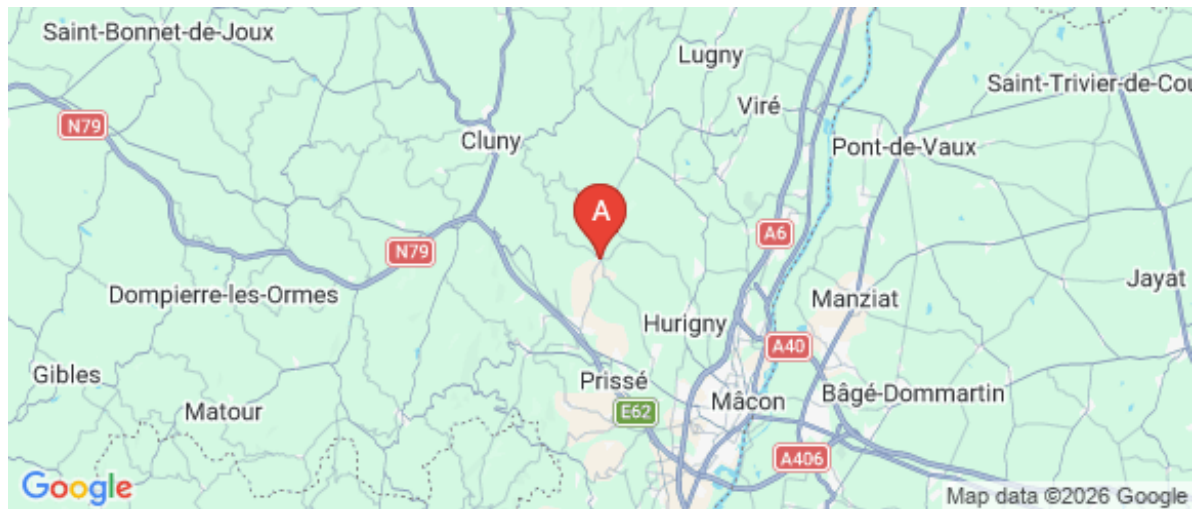


Maryse et Didier AUBLANC

☎ 06 17 39 66 05

**A** Chambre d'hôtes Aurel'Cerises - Verzé :

Route de la Roche-Vineuse, 20 Bis 71960 VERZE





## Chambre d'hôtes Aurel'Cerises - Verzé

 Chambre 1

Maryse et Didier vous accueillent au cœur des vignes du Mâconnais. La chambre est située à 15 km de Mâcon, 12 km de Cluny, 15 minutes de la Roche de Solutré et des grottes d'Azé. Pour les amoureux du vélo, vous pourrez partir directement depuis la maison avec la liaison pour rejoindre la voie verte (Charnay-Chalon). Vous serez logés dans une maison avec le charme de l'ancien, donnant sur un jardin clos, fleuri et arboré. Merci de respecter la sérénité des lieux (fête proscrite).



## Infos sur l'établissement



*Communs*

Dans maison  
Jardin commun

Entrée indépendante  
Mitoyen propriétaire



*Activités*



*Réseaux*

Accès Internet



*Stationnement*

Parking  
Parking privé

Parking à proximité



*Services*

Nettoyage / ménage

Draps et linges de toilette à disposition + gel douche

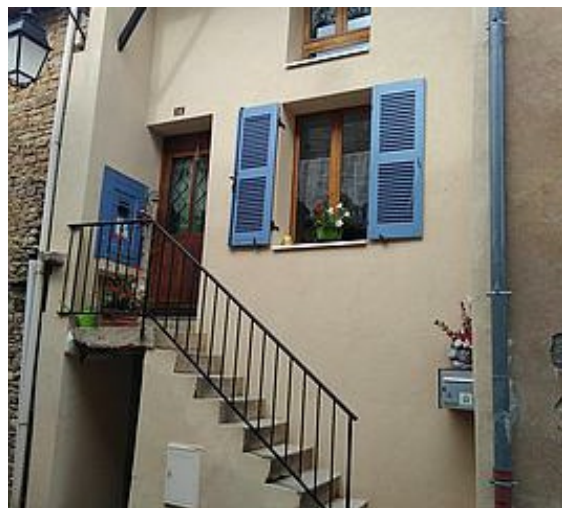


*Extérieurs*

Terrain de pétanque  
Plan d'eau  
Piscine plein air  
Parc

Etang de pêche  
Matériel de sport  
Pataugeoire  
Trampoline

A proximité (dans un rayon de 5 km)





## Chambre 1



Chambre



2

personnes



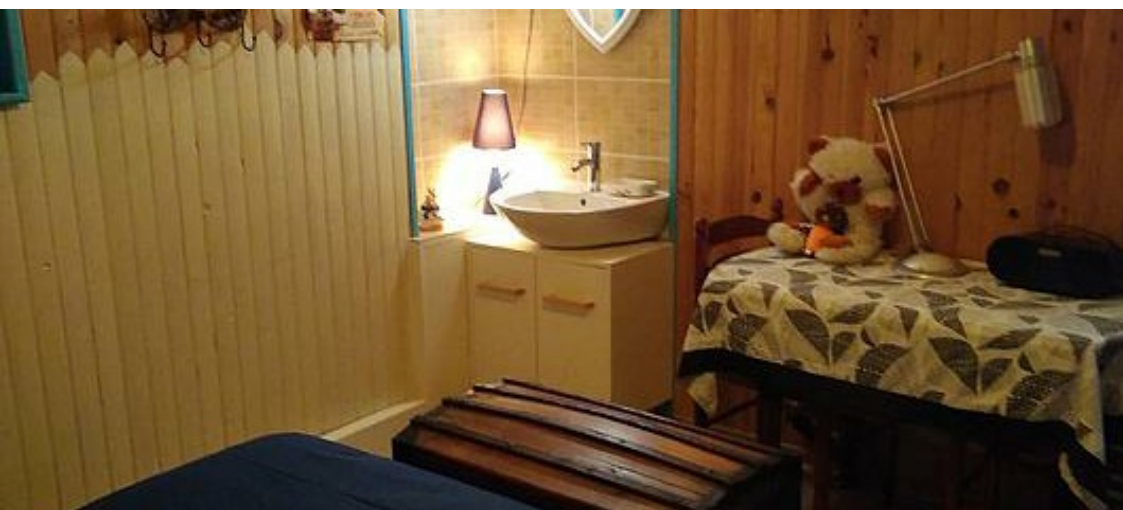
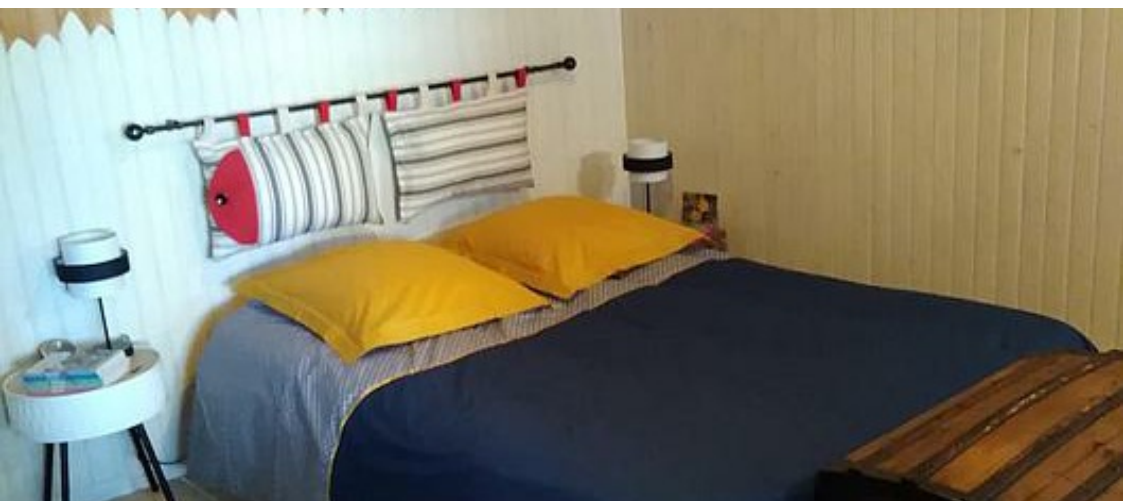
1

chambre



16

m2



### Chambres

Chambre(s): 1

Lit(s): 1

dont lit(s) 1 pers.: 0

dont lit(s) 2 pers.: 1

sur demande possibilité d'avoir un lit de bébé

### Salle de bains / Salle d'eau

Salle de bains avec douche

Salle de bains privée

Sèche cheveux

### WC

WC indépendants

WC privés

### Cuisine

Coin cuisine à disposition  
(chambre d'hôtes)

Appareil à fondue

Four à micro ondes

Plancha

Appareil à raclette

Réfrigérateur

Le coin cuisine est adapté uniquement pour réchauffer des plats.

Le repas peut se prendre au salon ou sur la terrasse (table et chaises disponibles)

### Autres pièces

Salon

Terrasse

### Media

Télévision

Téléphone

Wifi

### Autres équipements

Matériel de repassage

matériel de repassage et fil à linge : sur demande

### Chauffage / AC

Chauffage

### Exterieur

Abri pour vélo ou VTT

Jardin

Terrain clos

Cour

Salon de jardin

### Divers

## A savoir : conditions de la location

*Arrivée* à partir de 17h30

*Départ* avant 10h

*Langue(s)  
parlée(s)* Français

*Annulation/  
Prépaiement/  
Dépot de  
garantie* Arrhes à verser : 30% du montant total du séjour  
Taxe de séjour offerte et cadeau de bienvenue  
Annulation possible 2 jours avant

*Moyens de  
paiement* Chèques bancaires et postaux Espèces  
Virement bancaire

*Petit déjeuner* inclus dans le tarif  
petit déjeuner continental (yaourt et confitures faits  
maison)

*Ménage*

*Draps et Linge  
de maison*

*Enfants et lits  
d'appoints*

*Animaux  
domestiques* Les animaux ne sont pas admis.

## Tarifs (au 05/04/26)

Chambre d'hôtes Aurel'Cerises - Verzé

Tarif pour 2 personnes. Petit déjeuner compris. Réduction de -5euros pour 1 personne

Tarifs en €:	Tarif 1 nuit en semaine (L, M, M, J, D)	Tarif 1 nuit en weekend (V ou S)	Tarif 2 nuits weekend (V+S)	Tarif 7 nuits semaine
du 01/01/2026 au 31/12/2027	75€	75€	150€	470€



## Rest'Ô Point

☎ 03 85 20 43 49

76, route de la Roche-Vineuse

📍 VERZE



Restauration traditionnelle. Tous les plats sont faits maison et à base de produits frais.



## Restaurant Héritage

☎ 03 85 37 77 41

5, rue d'Ausonia

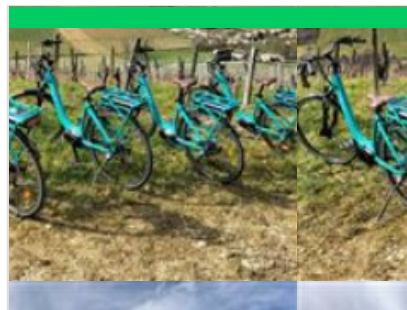
🌐 <https://www.restaurantheritage.fr/>

2.9 km

📍 BERZE-LA-VILLE



Sur la route des vins du Mâconnais Beaujolais, au cœur du Val Lamartinien, maison typique du XVIIIe siècle avec une galerie mâconnaise. Nous vous accueillons dans deux salles chaleureuses en pierre de Bourgogne ou sur notre terrasse ombragée avec vue sur les monts du Mâconnais. Notre cuisine généreuse et gourmande propose des produits frais et de circuit court. Nous travaillons avec les vignerons de notre région afin de vous faire découvrir le terroir du Mâconnais.



## Station de location de vélos - Château de la Greffière

500 Route de Verzé

🌐 <https://chateaudelagreffiere.com>

2.5 km

📍 LA ROCHE-  
VINEUSE



Location et balades à vélo. Découvrez la voie verte à vélos au départ du Château de la Greffière.



## Le Val Lamartinien

0.2 km  
📍



Du pavillon de la Solitude et château de Montceau à Prissé, à la maison natale d'Alphonse de Lamartine, cet itinéraire, à travers vignes, est empreint des souvenirs du poète. Au départ de Verzé, une côte musclée mène à la forteresse de Berzé-le-Chatel. L'effort n'est pas vain tant le décor qui s'offre à l'œil est magique et la vue du château, surplombant la vallée, magnifique. Un passage ombragé sur la Voie Verte offre un moment de fraîcheur avant de rejoindre le village de Milly-Lamartine et marquer la pause devant les grilles de la Maison Lamartine. Le circuit rejoint ensuite Prissé en passant par les collines de Bussières avant d'emprunter à nouveau la Voie Verte pour retourner sur Verzé.

